

DAYTONA

USB-A zásuvka

Návod k instalaci a použití

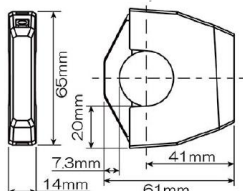
#89371 (98437) 1 portový 2.4 A (ACC)

#89372 (98438) 2 portový 4.8 A (ACC)

Vlastnosti produktu

- Určený pro vozidla s 12 V baterií.
- Malé tělo tohoto USB napájecího adaptéru neruší vzhled vozidla.
- Jednoportový USB napájecí adaptér má výstup 5 V, 2.4 A x 1. Dvouportový má výstup 5 V, 2.4 A x 2.
- Snadné kabelové připojení s odbočkou pro brzdový spínač (s výjimkou některých spínačů).
- Úchyt je kompatibilní s řídítky průměru 22.2 mm/25.4 mm.
- Bezpečné provedení s 3 A pojistkou.
- Ochrana před proudovým přetížením.
- Funkce ochrany před přepólováním (pojistka se přepálí a vstupní proud se přeruší).

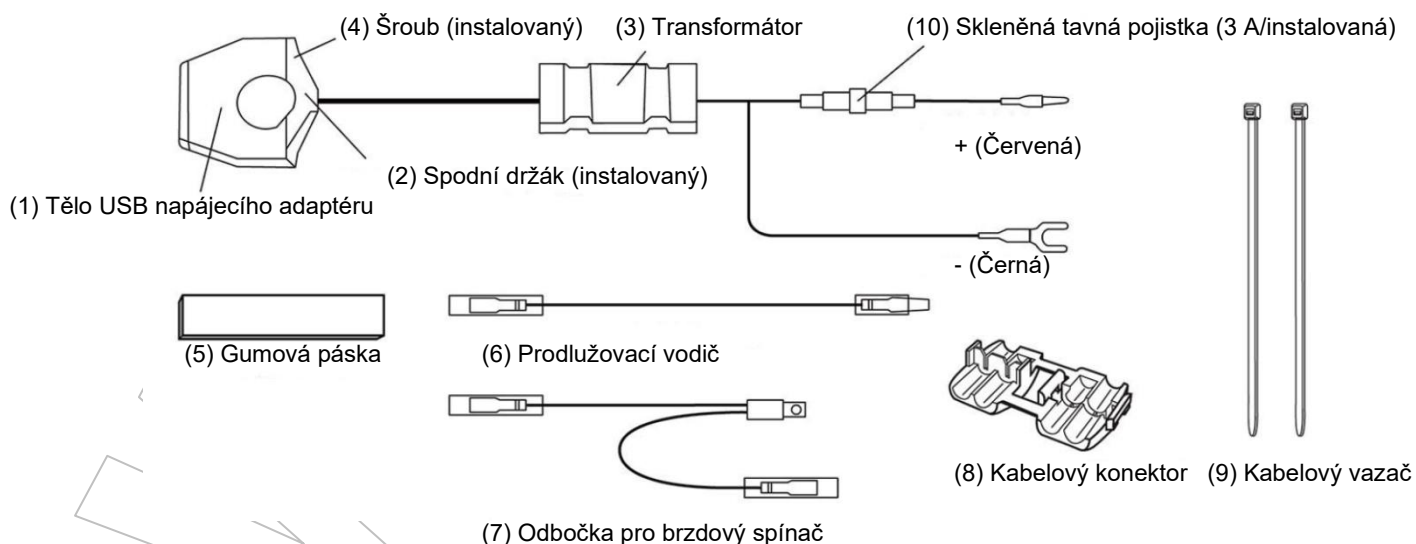
Rozměry



Komponenty systému

Číslo	Název dílu	Velikost (mm)	Počet
1	Tělo USB napájecího adaptéru		1
2	Spodní držák (instalovaný)		1
3	Transformátor (instalovaný)		1
4	Šroub (instalovaný)		1
5	Gumová páska (tloušťka 2.0 mm, 1 náhradní)	14 x 70	2
6	Prodlužovací vodič	1200	1
7	Odbočka pro brzdový spínač	270	1
8	Kabelový konektor*		1
9	Kabelový vazač	150	2
10	Skleněná tavná pojistka (instalovaná)	3 A	1

* Kompatibilní vodiče: 18 – 14 AWG, 0.75 – 2 mm²



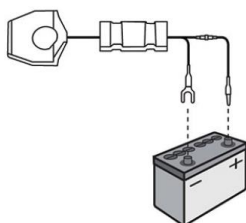
Instalace

Upozornění:

- Pro detaily k demontování a instalaci částí vozidla viz. návod k použití vozidla, vydaný jeho výrobcem.
- Zajistěte vozidlo na stabilním místě, aby nemohlo při práci na něm spadnout a zajistěte během práce bezpečné pracovní prostředí.
- Před započítím práce se podívejte na následující schéma a zkontrolujte funkce tohoto produktu.
- Odpojte vodič od záporného pólu baterie vozidla.

Kontrola před instalací:

- Připojte + (červený) vodič ke kladnému pólu baterie a – (černý) k zápornému pólu baterie. Pak zkontrolujte, zda produkt pracuje správně.
 - Dávejte pozor, přepólování má za následek přepálení tavné pojistky.



Kontrola místa instalace

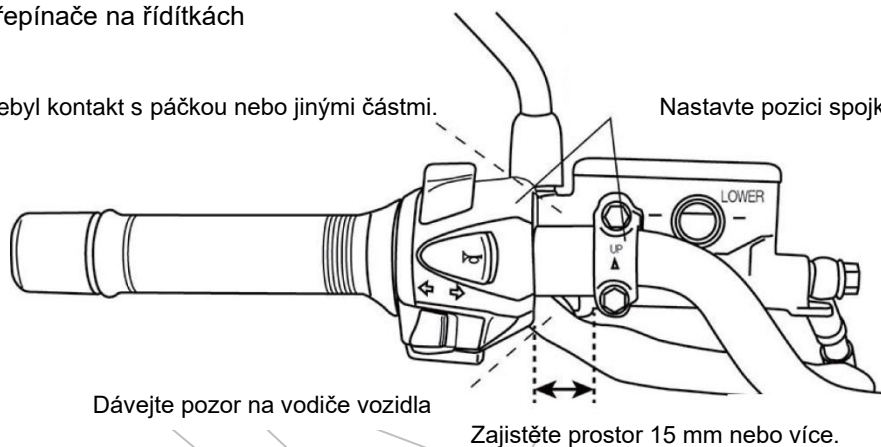
1. Tloušťka těla USB napájecího adaptéru je 14 mm. Zajistěte montážní prostor cca 15 mm na rovné části řídicích.
 2. Během instalace sledujte následující schéma a ujistěte se, že ve vyhrazeném prostoru se do kontaktu s tělem USB napájecího adaptéru nedostanou žádné části.
- Pokud jsou zde nějaké části, které by se dostávaly do kontaktu s produktem, proveďte nastavení vozidla nebo proveďte instalaci na jiné místo.

Příklad instalace:

Mezi spojku a přepínače na řídicích

Dbejte, aby zde nebyl kontakt s páčkou nebo jinými částmi.

Nastavte pozici spojky, přepínačů atd.

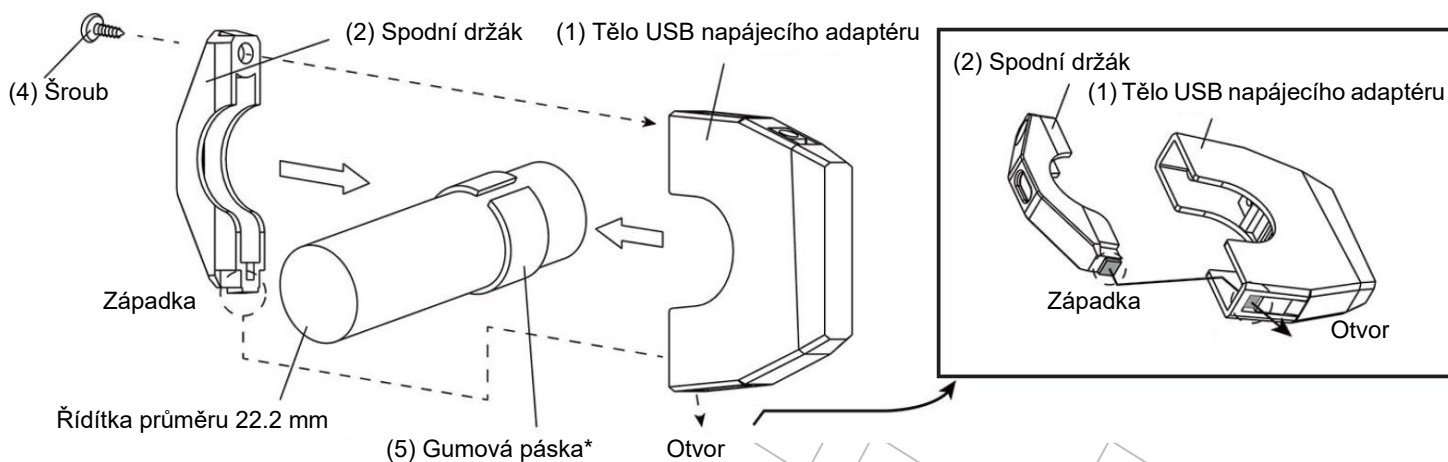


Dávejte pozor na vodiče vozidla

Zajistěte prostor 15 mm nebo více.

Instalace těla USB napájecího adaptéru (1) na řídicí prvek průměru 22.2 mm

3. Omotejte gumovou pásku (5) kolem prostoru, vyhrazeném v kroku 1 a 2.
 - Gumovou pásku (5) nelze použít s řídicí prvek průměru 25.4 mm.
4. Použijte šroub (4) pro dočasné upevnění těla USB napájecího adaptéru (1) a spodního držáku (2) na gumovou pásku (5).
Současně zasuňte západku na spodním držáku (2) do otvoru v těle USB napájecího adaptéru (1).
 - Odstraňte díly vozidla, které případně překážejí při práci.
 - Dávejte pozor na přiskřípnutí vodičů.
5. Pomalu utáhněte šroub (4), až nepůjde tělem USB napájecího adaptéru (1) točit.
 - Dejte pozor, ať šroub (4) nepřetáhnete. Protože produkt je vyrobený z pryskyřice, utažení šroubu více, než je nutné, může způsobit prasknutí pryskyřice nebo poškození závitu šroubu.



* Odstříhnete pásku pro nastavení její délky pro místo instalace. Pro řídky (nebo trubku) průměru 25.4 mm provedte instalaci bez gumové pásky (5).

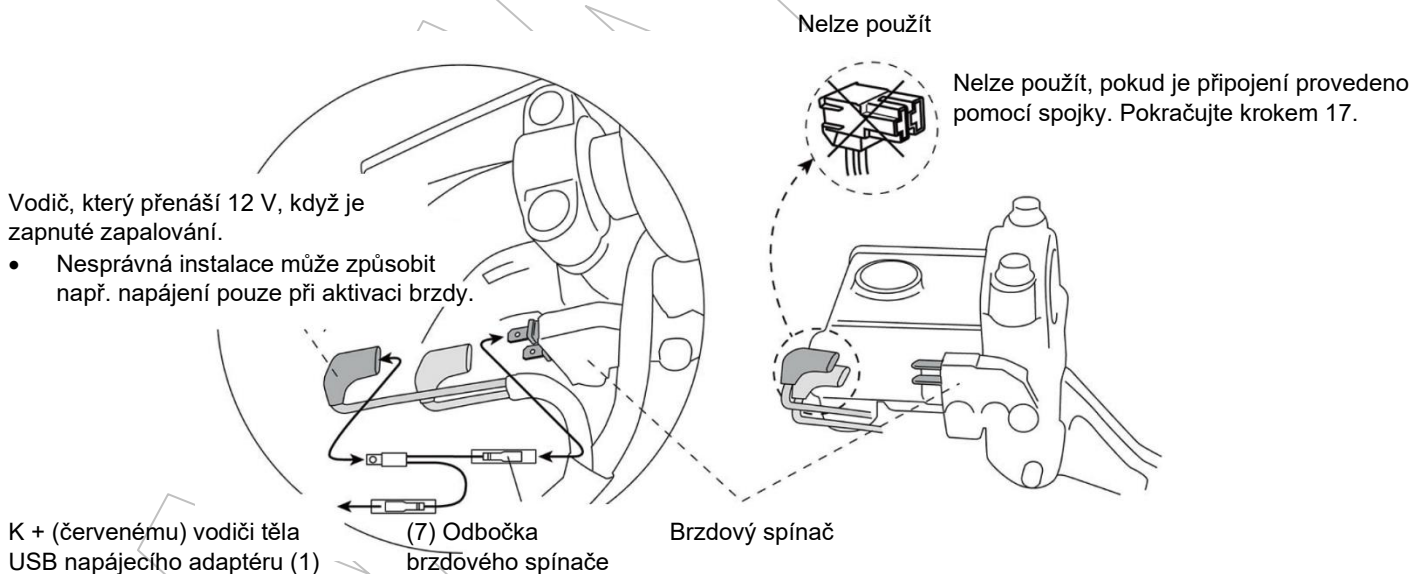
- Při instalaci vedle spojky nebo přepínačů na řídkách dáváte pozor na přiskřípnutí vodičů přepínačů a ostatních elektrických komponentů. Také se ujistěte, že páčka při plném otevření nepřichází do kontaktu s tímto produktem. Otočte řídky zcela doleva a doprava pro kontrolu, že se žádné vodiče nenapínají.

Připojení napájecích vodičů

Při použití odbočky brzdového spínače (7) pro kladný pól napájení (+).

6. Toto lze použít, pokud konektor vodiče, připojeného k brzdovému spínači má tvar „L“ podle obrázku.
 - Toto nelze použít, pokud je připojení provedeno spojkou. V tomto případě pokračujte krokem 17.
7. Připojte kabel k zápornému pólu baterie. U dvou vodičů, připojených k brzdovému spínači, použijte tester pro identifikování vodiče, který přenáší 12 V, když je zapnuté zapalování. Po kontrole vypněte zapalování a odpojte kabel od záporného pólu baterie.
 - Pokud provedete chybné připojení, bude docházet k abnormálním operacím, např. napájení bude přítomné pouze při aktivaci brzdy.
8. Viz. následující obrázek a připojte odbočku brzdového spínače (7) k vodiči, identifikovanému v kroku 7.

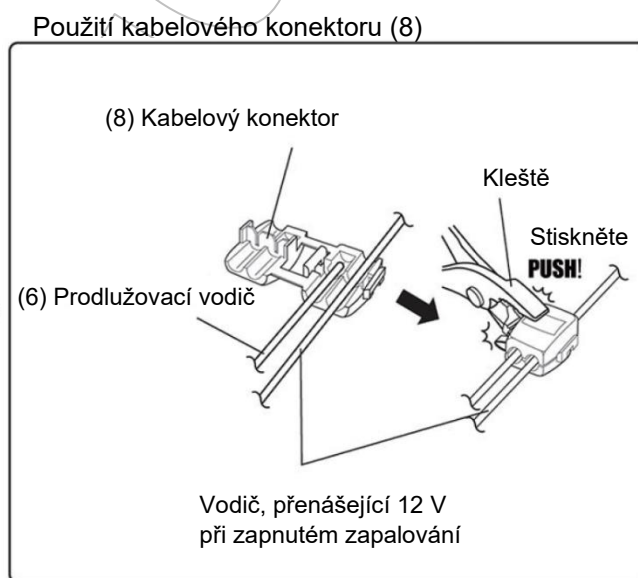
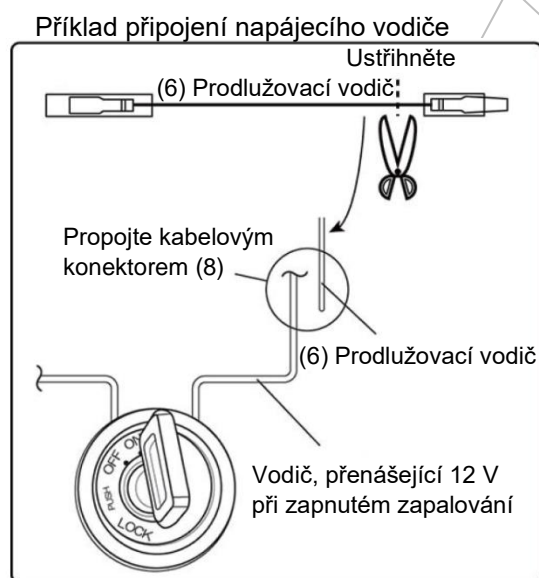
Napájení pomocí odbočky brzdového spínače



9. Připojte + vodič (červený) těla USB napájecího adaptéru (1) k odbočce brzdového spínače (7).
Pokud obrátíte připojení + a – vodiče těla USB napájecího adaptéru (1), ochrana před přepólováním způsobí přepálení pojistky. Pokud se pojistka přepálí, vyměňte jí.
10. Připojte vodič k zápornému pólu baterie. Použijte tester pro nalezení místa, kde je – vodič baterie (zem) připojený k vozidlu šroubem M6 nebo menším. Po identifikování země odpojte vodič od záporného pólu baterie.
 - Připojení – vodiče baterie (země) je tam, kde se odpor blíží 0 Ω.
11. Upevněte – vodič (černý) těla USB napájecího adaptéru (1) a – vodič baterie (zem), identifikovaný v kroku 10 pomocí šroubu.
12. Použijte kabelový vazač (9) pro připevnění transformátoru (3) k vozidlu.
13. Připojte vodič, který jste odpojili před započítím práce, k zápornému pólu baterie.
14. Nainstalujte zpět díly vozidla, které jste odstranili před započítím práce.
15. Otočte říditky doleva a doprava pro kontrolu, že vodiče držáku pojistkového pouzdra nejsou napínány a že se žádné části nedostávají do kontaktu s produktem.
 - Napínané vodiče mohou vést k problémům, např. k nečekanému přerušení funkce.
16. Zkontrolujte, že zde nejsou žádné abnormality, pokud zde není žádný problém, práce je dokončena.

Pokud odbočku brzdového spínače (7) nelze použít nebo není použita

17. Připojte vodič k zápornému pólu baterie. Použijte tester pro identifikování vodiče, který přenáší 12 V, když je zapnuté zapalování. Po kontrole vypněte zapalování a odpojte vodič od záporného pólu baterie.
18. Odstříhnete konec se samčím konektorem prodlužovacího kabelu (6) pro nastavení jeho délky.
19. Použijte kabelový konektor (8) pro připojení prodlužovacího vodiče (6) k vodiči, identifikovanému v kroku 17.
 - Pro detaily o použití kabelového konektoru (8) viz. následující obrázek.



20. Připojte + vodič těla USB napájecího adaptéru (1) k prodlužovacímu vodiči (6).
Pokud obrátíte připojení + a – vodiče těla USB napájecího adaptéru (1), ochrana před přepólováním způsobí přepálení pojistky. Pokud se pojistka přepálí, vyměňte jí.
21. Připojte vodič k zápornému pólu baterie. Použijte tester pro nalezení místa, kde je – vodič baterie (zem) připojený k vozidlu šroubem M6 nebo menším. Po identifikování země odpojte vodič od záporného pólu baterie.
 - Připojení – vodiče baterie (země) je tam, kde se odpor blíží 0 Ω.
22. Upevněte – vodič (černý) těla USB napájecího adaptéru (1) a – vodič baterie (zem), identifikovaný v kroku 21 pomocí šroubu.

23. Použijte kabelový vazač (9) pro připevnění transformátoru (3) k vozidlu.
24. Připojte vodič, který jste odpojili před započítím práce, k zápornému pólu baterie.
25. Nainstalujte zpět díly vozidla, které jste odstranili před započítím práce.
26. Otočte říditky doleva a doprava pro kontrolu, že vodiče držáku pojistkového pouzdra nejsou napínány a že se žádné části nedostávají do kontaktu s produktem.
- Napínané vodiče mohou vést k problémům, např. k nečekanému přerušení funkce.
27. Zkontrolujte, že zde nejsou žádné abnormality, pokud zde není žádný problém, práce je dokončena.

Odstraňování závad

Symptom	Příčina	Řešení
Nefunguje nabíjení.	Chybí napájení	Ujistěte se, že na + vodiči je napětí DC 12 V. Ujistěte se, že – vodič je připojený k zemi.
	Je zde špatný kontakt s vodiči ostatních částí.	Zkontrolujte připojení vodičů u každé části.
	Vodič některé části nebo USB kabel je ohnutý v ostrém úhlu.	Pokud je vodič nebo kabel ohnutý v ostrém úhlu, elektrický proud nemusí téct správně. Vedte vodič jinak, aby nebyl tak ohnutý.
	Pojistka je přepálená.	Ujistěte se, že napájecí vodiče nejsou obrácené. Pokud se pojistka přepálí ihned po výměně, hlavní jednotka může být poškozená. Obráťte se na svého prodejce. V ojedinělých případech se pojistka může přepálit, pokud je produkt napájen vysokým napětím. Obráťte se na servis pro kontrolu, že zde není problém s elektrickým systémem vozidla.
	Jmenovitá kapacita výstupu je překročena.	Maximální kapacita je 12 W (5 V, 2.4 A) pro každý port. Zkontrolujte příkon vašeho elektrického zařízení. • Pokud je překročen jmenovitý příkon, napájení je přerušeno.
	Je použitý špatný typ USB kabelu.	Některé mobilní telefony se nenabíjí, pokud není použitý komunikační kabel. Zkontrolujte USB kabel!
	USB kabel je poškozený.	Ujistěte se, že USB kabel není poškozený.
	Je zde špatný kontakt v USB konektoru.	Ujistěte se, že zde není špatný kontakt v USB konektoru nebo v USB připojení připojeného zařízení.
	Transformátor je vystaven rušení.	Není transformátor umístěn v blízkosti rušení generujících částí? Transformátor může pracovat chybně kvůli rušení. Proveďte opatření proti rušení, např. změnu místa instalace transformátoru nebo jeho obalení uzemněnou hliníkovou fólií.
	Nabíjení se zastavuje.	Je zde špatný kontakt s vodiči ostatních částí.
Vodiče pojistkového pouzdra jsou vystavené silnému napětí.		Ujistěte se, že vodiče pojistkového pouzdra se nenapínají při otáčení říditky nebo během jízdy. Pokud ano, změňte jejich vedení.
Napětí klesne při nastartování motoru.		Některé mobilní telefony mohou reagovat na pokles napětí při nastartování motoru jako na abnormalitu a mohou se přestat nabíjet. Připojte elektronické zařízení k USB portu až po nastartování motoru.
Transformátor je horký.		Pokud je transformátor instalovaný v blízkosti zdroje tepla, může dojít k překročení operační teploty a přerušení výstupu. Změňte místo instalace transformátoru.
USB kabel je poškozený.		Ujistěte se, že USB kabel není poškozený.
Je zde špatný kontakt v USB konektoru.		Ujistěte se, že zde není špatný kontakt v USB konektoru nebo v USB připojení připojeného zařízení.
Transformátor je vystaven rušení.		Není transformátor umístěn v blízkosti rušení generujících částí? Transformátor může pracovat chybně kvůli rušení. Proveďte opatření proti rušení, např. změnu místa instalace transformátoru nebo jeho obalení uzemněnou hliníkovou fólií.
Indikátor nabíjení svítí, ale kapacita baterie se nezvyšuje nebo nesnižuje.	Připojené elektronické zařízení je horké.	Je vaše elektronické zařízení abnormálně horké? Pokud je používáno během nabíjení, může se aktivovat ochranná funkce některých zařízení pro omezení nabíjecího proudu. Dočasně přestaňte zařízení používat. K tomuto obvykle dochází, když je elektronické zařízení používáno v létě a je vystavené slunečnímu svitu.
	Vodič některé části nebo USB kabel je ohnutý v ostrém úhlu.	Pokud je vodič nebo kabel ohnutý v ostrém úhlu, elektrický proud nemusí téct správně. Vedte vodič jinak, aby nebyl tak ohnutý.
	Transformátor je horký.	Pokud je transformátor instalovaný v blízkosti zdroje tepla, může dojít k překročení operační teploty a přerušení výstupu. Změňte místo instalace transformátoru.
Při dlouhém skladování náboj baterie rychle klesá.	Napájecí vodič je připojený k nespínanému vodiči.	Tento produkt spotřebovává malé množství energie v pohotovostním režimu, i když k USB portu není připojené žádné elektronické zařízení. Spotřeba je malá, ale baterie se vybíjí rychleji než obvykle, pokud je slabá nebo při dlouhodobém skladování. Připojte proto + vodič k vodiči, který přenáší 12 V pouze, když je zapnuté zapalování.



Kód: M001-037,M001-038

Dovozce:

ACI – Auto Components International, s.r.o.

Podnikatelská 549, 190 11 Praha 9

Tel: (+420) 274 021 111

www.aci.cz

Poznámka:

Podrobné informace k produktu ke stažení na www.aci.cz